





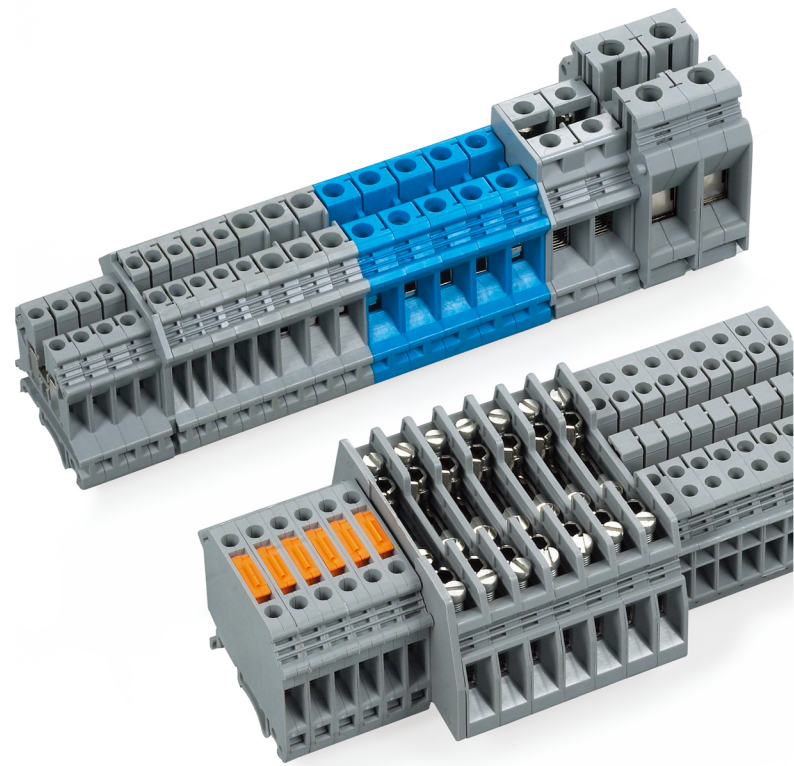


# UK 通用接線端子 General Connection Terminal

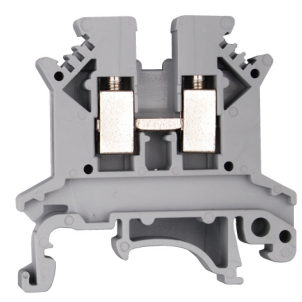
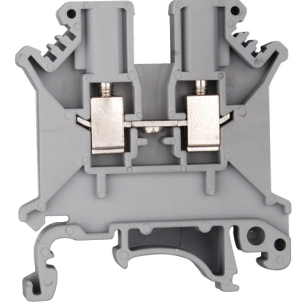
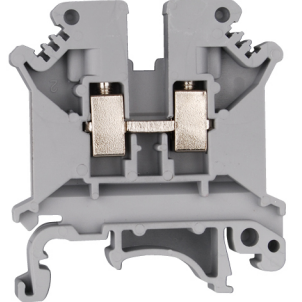
## 附件參數 Parameters

### 說明 Instructions

- (1) 終端隔板  
(1) End clapboard 
- (2) 中心式聯接件:  
用于端子中央實現橫向橋接, 10位, 可分, 帶10枚螺釘。  
(2) Center connecting piece:  
Use at the center of terminal for transverse bridge connection 
- (3) 邊插式聯接件: 2位  
3位  
10位  
(3) Side connecting piece: 2 digit  
3 digit  
10 digit 
- (4) 標記號:  
常規1-100, 10位一組, 若需特殊印字請說明。  
(4) Mark symbol:  
1-100, 10 for a group. Please explain if you have special demand. 
- (5) 隔片: 隔片用于相鄰接件間的電氣隔離,  
可事后插入  
(5) Septa: The spacer used in the electric segregation  
among the adjoint hooknp. Can insert after installation. 
- (6) 分組隔板  
(6) The packet clapboard 
- (7) 通用終端固定件  
(7) Universal terminal fixture 

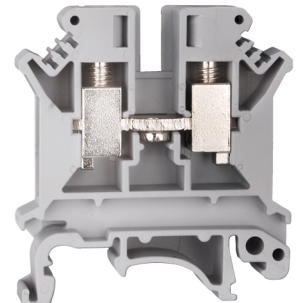
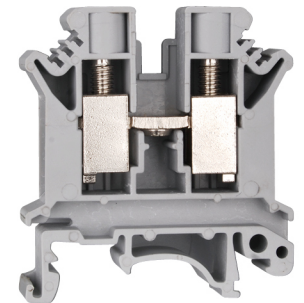
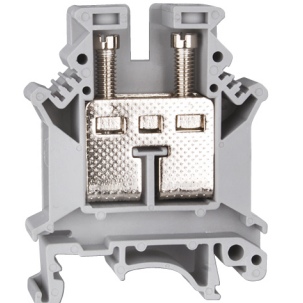
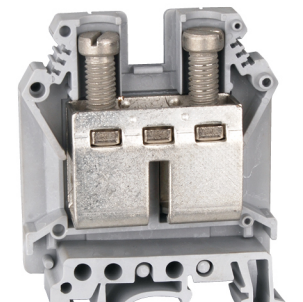
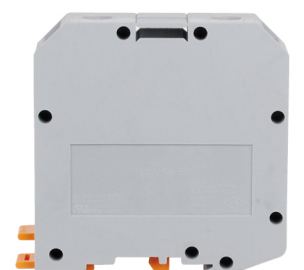
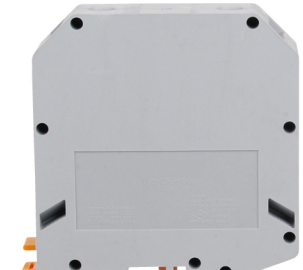
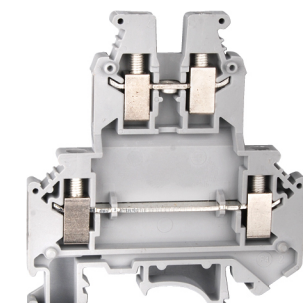
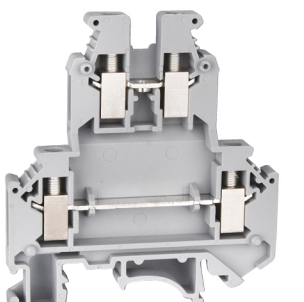
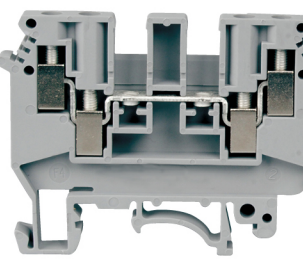


## 外觀和尺寸 Appearance and Dimension

UK 2.5B	UK 3N	UK 5N																		
																				
<table border="1"> <thead> <tr> <th>剛性導線(mm<sup>2</sup>)</th> <th>柔性導線(mm<sup>2</sup>)</th> <th>配標記條(ZB6)</th> </tr> </thead> <tbody> <tr> <td>0.2-4 電流32A</td> <td>0.2-2.5 電壓800V</td> <td>在□型、┘型</td> </tr> </tbody> </table>	剛性導線(mm <sup>2</sup> )	柔性導線(mm <sup>2</sup> )	配標記條(ZB6)	0.2-4 電流32A	0.2-2.5 電壓800V	在□型、┘型	<table border="1"> <thead> <tr> <th>剛性導線(mm<sup>2</sup>)</th> <th>柔性導線(mm<sup>2</sup>)</th> <th>配標記條(ZB5)</th> </tr> </thead> <tbody> <tr> <td>0.2-4 電流32A</td> <td>0.2-2.5 電壓800V</td> <td>在□型、┘型</td> </tr> </tbody> </table>	剛性導線(mm <sup>2</sup> )	柔性導線(mm <sup>2</sup> )	配標記條(ZB5)	0.2-4 電流32A	0.2-2.5 電壓800V	在□型、┘型	<table border="1"> <thead> <tr> <th>剛性導線(mm<sup>2</sup>)</th> <th>柔性導線(mm<sup>2</sup>)</th> <th>配標記條(ZB6)</th> </tr> </thead> <tbody> <tr> <td>0.2-6 電流41A</td> <td>0.2-4 電壓800V</td> <td>在□型、┘型</td> </tr> </tbody> </table>	剛性導線(mm <sup>2</sup> )	柔性導線(mm <sup>2</sup> )	配標記條(ZB6)	0.2-6 電流41A	0.2-4 電壓800V	在□型、┘型
剛性導線(mm <sup>2</sup> )	柔性導線(mm <sup>2</sup> )	配標記條(ZB6)																		
0.2-4 電流32A	0.2-2.5 電壓800V	在□型、┘型																		
剛性導線(mm <sup>2</sup> )	柔性導線(mm <sup>2</sup> )	配標記條(ZB5)																		
0.2-4 電流32A	0.2-2.5 電壓800V	在□型、┘型																		
剛性導線(mm <sup>2</sup> )	柔性導線(mm <sup>2</sup> )	配標記條(ZB6)																		
0.2-6 電流41A	0.2-4 電壓800V	在□型、┘型																		

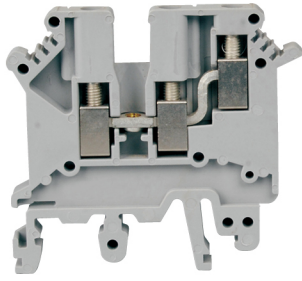
## UK 通用接線端子

## General Connection Terminal

UK 6N	UK 10N	UK 16N																		
																				
<table border="1"> <thead> <tr> <th>剛性導線(mm<sup>2</sup>)</th> <th>柔性導線(mm<sup>2</sup>)</th> <th>配標記條(ZB8)</th> </tr> </thead> <tbody> <tr> <td>0.2-10 電流57A</td> <td>0.2-6 電壓800V</td> <td>在□型、┘型</td> </tr> </tbody> </table>	剛性導線(mm <sup>2</sup> )	柔性導線(mm <sup>2</sup> )	配標記條(ZB8)	0.2-10 電流57A	0.2-6 電壓800V	在□型、┘型	<table border="1"> <thead> <tr> <th>剛性導線(mm<sup>2</sup>)</th> <th>柔性導線(mm<sup>2</sup>)</th> <th>配標記條(ZB10)</th> </tr> </thead> <tbody> <tr> <td>0.5-16 電流76A</td> <td>0.5-10 電壓800V</td> <td>在□型、┘型</td> </tr> </tbody> </table>	剛性導線(mm <sup>2</sup> )	柔性導線(mm <sup>2</sup> )	配標記條(ZB10)	0.5-16 電流76A	0.5-10 電壓800V	在□型、┘型	<table border="1"> <thead> <tr> <th>剛性導線(mm<sup>2</sup>)</th> <th>柔性導線(mm<sup>2</sup>)</th> <th>配標記條(ZB10)</th> </tr> </thead> <tbody> <tr> <td>2-25 電流101A</td> <td>4-16 電壓800V</td> <td>在□型、┘型</td> </tr> </tbody> </table>	剛性導線(mm <sup>2</sup> )	柔性導線(mm <sup>2</sup> )	配標記條(ZB10)	2-25 電流101A	4-16 電壓800V	在□型、┘型
剛性導線(mm <sup>2</sup> )	柔性導線(mm <sup>2</sup> )	配標記條(ZB8)																		
0.2-10 電流57A	0.2-6 電壓800V	在□型、┘型																		
剛性導線(mm <sup>2</sup> )	柔性導線(mm <sup>2</sup> )	配標記條(ZB10)																		
0.5-16 電流76A	0.5-10 電壓800V	在□型、┘型																		
剛性導線(mm <sup>2</sup> )	柔性導線(mm <sup>2</sup> )	配標記條(ZB10)																		
2-25 電流101A	4-16 電壓800V	在□型、┘型																		
UK 35	UKH 50	UKH 95																		
																				
<table border="1"> <thead> <tr> <th>剛性導線(mm<sup>2</sup>)</th> <th>柔性導線(mm<sup>2</sup>)</th> <th>配標記條(ZB10)</th> </tr> </thead> <tbody> <tr> <td>10-35 電流125A</td> <td>10-35 電壓800V</td> <td>在□型、┘型</td> </tr> </tbody> </table>	剛性導線(mm <sup>2</sup> )	柔性導線(mm <sup>2</sup> )	配標記條(ZB10)	10-35 電流125A	10-35 電壓800V	在□型、┘型	<table border="1"> <thead> <tr> <th>剛性導線(mm<sup>2</sup>)</th> <th>柔性導線(mm<sup>2</sup>)</th> <th>配標記條(ZB10)</th> </tr> </thead> <tbody> <tr> <td>16-50 電流150A</td> <td>25-50 電壓1000V</td> <td>在□型、┘型</td> </tr> </tbody> </table>	剛性導線(mm <sup>2</sup> )	柔性導線(mm <sup>2</sup> )	配標記條(ZB10)	16-50 電流150A	25-50 電壓1000V	在□型、┘型	<table border="1"> <thead> <tr> <th>剛性導線(mm<sup>2</sup>)</th> <th>柔性導線(mm<sup>2</sup>)</th> <th>配標記條(ZB10)</th> </tr> </thead> <tbody> <tr> <td>25-95 電流232A</td> <td>35-95 電壓1000V</td> <td>在□型、┘型</td> </tr> </tbody> </table>	剛性導線(mm <sup>2</sup> )	柔性導線(mm <sup>2</sup> )	配標記條(ZB10)	25-95 電流232A	35-95 電壓1000V	在□型、┘型
剛性導線(mm <sup>2</sup> )	柔性導線(mm <sup>2</sup> )	配標記條(ZB10)																		
10-35 電流125A	10-35 電壓800V	在□型、┘型																		
剛性導線(mm <sup>2</sup> )	柔性導線(mm <sup>2</sup> )	配標記條(ZB10)																		
16-50 電流150A	25-50 電壓1000V	在□型、┘型																		
剛性導線(mm <sup>2</sup> )	柔性導線(mm <sup>2</sup> )	配標記條(ZB10)																		
25-95 電流232A	35-95 電壓1000V	在□型、┘型																		
UKK 3	UKK 5	UDK4																		
																				
<table border="1"> <thead> <tr> <th>剛性導線(mm<sup>2</sup>)</th> <th>柔性導線(mm<sup>2</sup>)</th> <th>配標記條(ZB5)</th> </tr> </thead> <tbody> <tr> <td>0.2-4 電流32A</td> <td>0.2-2.5 電壓500V</td> <td>在□型、┘型</td> </tr> </tbody> </table>	剛性導線(mm <sup>2</sup> )	柔性導線(mm <sup>2</sup> )	配標記條(ZB5)	0.2-4 電流32A	0.2-2.5 電壓500V	在□型、┘型	<table border="1"> <thead> <tr> <th>剛性導線(mm<sup>2</sup>)</th> <th>柔性導線(mm<sup>2</sup>)</th> <th>配標記條(ZB6)</th> </tr> </thead> <tbody> <tr> <td>0.2-4 電流32A</td> <td>0.2-4 電壓500V</td> <td>在□型、┘型</td> </tr> </tbody> </table>	剛性導線(mm <sup>2</sup> )	柔性導線(mm <sup>2</sup> )	配標記條(ZB6)	0.2-4 電流32A	0.2-4 電壓500V	在□型、┘型	<table border="1"> <thead> <tr> <th>剛性導線(mm<sup>2</sup>)</th> <th>柔性導線(mm<sup>2</sup>)</th> <th>配標記條(ZB6)</th> </tr> </thead> <tbody> <tr> <td>0.2-6 電流32A*</td> <td>0.2-4 電壓690V</td> <td>在□型、┘型</td> </tr> </tbody> </table>	剛性導線(mm <sup>2</sup> )	柔性導線(mm <sup>2</sup> )	配標記條(ZB6)	0.2-6 電流32A*	0.2-4 電壓690V	在□型、┘型
剛性導線(mm <sup>2</sup> )	柔性導線(mm <sup>2</sup> )	配標記條(ZB5)																		
0.2-4 電流32A	0.2-2.5 電壓500V	在□型、┘型																		
剛性導線(mm <sup>2</sup> )	柔性導線(mm <sup>2</sup> )	配標記條(ZB6)																		
0.2-4 電流32A	0.2-4 電壓500V	在□型、┘型																		
剛性導線(mm <sup>2</sup> )	柔性導線(mm <sup>2</sup> )	配標記條(ZB6)																		
0.2-6 電流32A*	0.2-4 電壓690V	在□型、┘型																		

\*所有連接導線的電流總和不得超過最大負載總和。

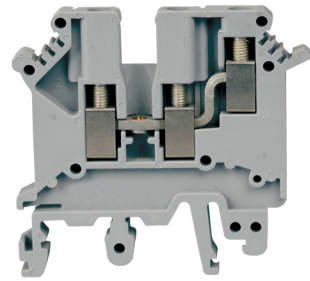
UK3-TWIN



剛性導線(mm <sup>2</sup> )	柔性導線(mm <sup>2</sup> )	配標記條(ZB5) 在□型、┌型
CE 0.2-2.5 電流24A*	0.2-2.5 電壓400V	

\*所有連接導線的電流總和不得超過最大負載總和。

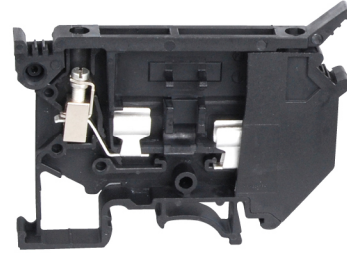
UK5-TWIN



剛性導線(mm <sup>2</sup> )	柔性導線(mm <sup>2</sup> )	配標記條(ZB6) 在□型、┌型
CE 0.2-4 電流32A*	0.2-4 電壓500V	

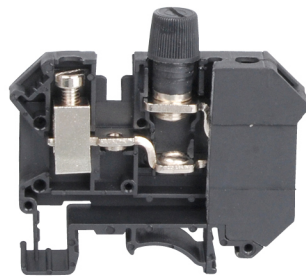
\*所有連接導線的電流總和不得超過最大負載總和。

UK5-HESI



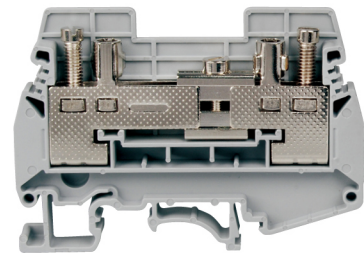
剛性導線(mm <sup>2</sup> )	柔性導線(mm <sup>2</sup> )	配標記條(ZB8) 在□型、┌型
CE 0.2-4 電流6.3A	0.2-4 電壓800V	

UK10-DREHSI



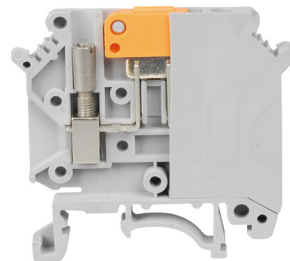
剛性導線(mm <sup>2</sup> )	柔性導線(mm <sup>2</sup> )	配標記條(ZB8) 在□型、┌型
CE 電流10A	電壓800V	

URTK/S



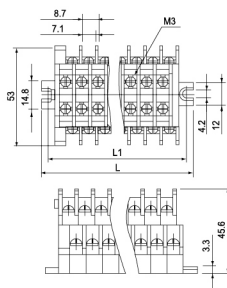
剛性導線(mm <sup>2</sup> )	柔性導線(mm <sup>2</sup> )	配標記條(ZB8) 在□型、┌型
CE 0.5-10 電流57A	0.5-6 電壓400V	

UK5-MTK-P/P



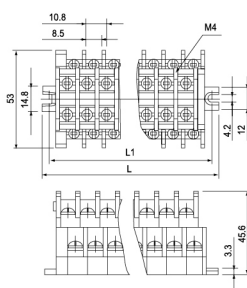
剛性導線(mm <sup>2</sup> )	柔性導線(mm <sup>2</sup> )	配標記條(ZB6) 在□型、┌型
CE 0.2-4 電流16A	0.2-4 電壓800V	

TBD-10



L=21.6+8.7 × n  
L1=15.2+8.7 × n  
n=No. of Poles

TBD-20



L=20.6+10.8 × n  
L1=15.2+10.8 × n  
n=No. of Poles

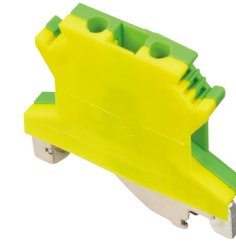
## USLKG 通用接地端子 General Earthing Terminal

### 外觀和尺寸 Appearance and Dimension

USLKG2.5

剛性導線(mm <sup>2</sup> )	柔性導線(mm <sup>2</sup> )
CE 0.2-4 電流32A	0.2-2.5

配標記條(ZB6) 在□型、┌型



USLKG3

剛性導線(mm <sup>2</sup> )	柔性導線(mm <sup>2</sup> )
CE 0.2-4 電流34A	0.2-2.5

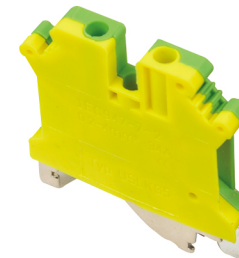
配標記條(ZB5) 在□型、┌型



USLKG5

剛性導線(mm <sup>2</sup> )	柔性導線(mm <sup>2</sup> )
CE 0.2-4 電流34A	0.2-4

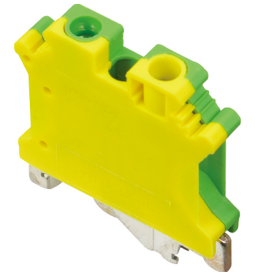
配標記條(ZB6) 在□型、┌型



USLKG6

剛性導線(mm <sup>2</sup> )	柔性導線(mm <sup>2</sup> )
CE 0.2-10 電流37A	0.2-6

配標記條(ZB8) 在□型、┌型



USLKG10

剛性導線(mm <sup>2</sup> )	柔性導線(mm <sup>2</sup> )
CE 0.5-16 電流76A	0.5-10

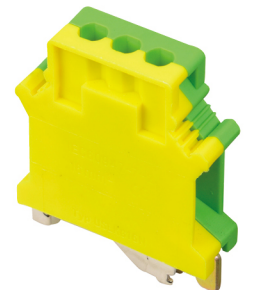
配標記條(ZB10) 在□型、┌型



USLKG16

剛性導線(mm <sup>2</sup> )	柔性導線(mm <sup>2</sup> )
CE 2.5-25 電流10A	4-16

配標記條(ZB10) 在□型、┌型



USLKG35

剛性導線(mm <sup>2</sup> )	柔性導線(mm <sup>2</sup> )
CE 10-35 電流125A	10-35

配標記條(ZB10) 在□型、┌型



USLKG50

剛性導線(mm <sup>2</sup> )	柔性導線(mm <sup>2</sup> )
CE 16-50 電流150A	25-50

配標記條(ZB10) 在□型、┌型

