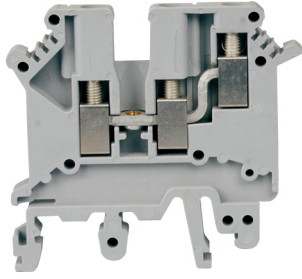


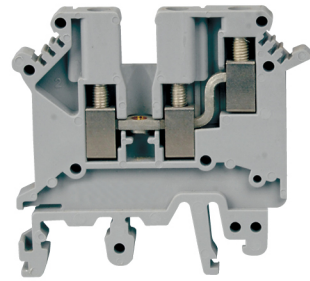
UK3-TWIN



剛性導線(mm ²)	柔性導線(mm ²)	配標記條(ZB5) 在□型、┌型
0.2-2.5 電流24A*	0.2-2.5 電壓400V	

*所有連接導線的電流總和不得超過最大負載總和。

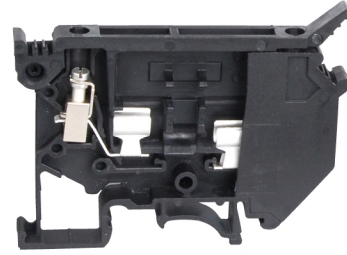
UK5-TWIN



剛性導線(mm ²)	柔性導線(mm ²)	配標記條(ZB6) 在□型、┌型
0.2-4 電流32A*	0.2-4 電壓500V	

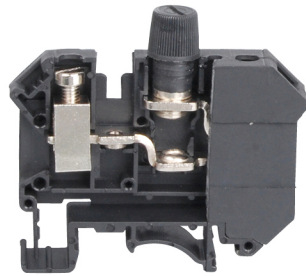
*所有連接導線的電流總和不得超過最大負載總和。

UK5-HESI



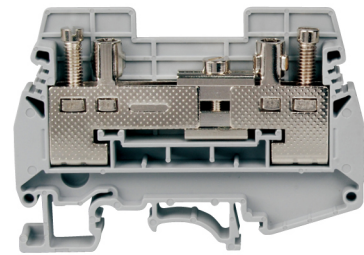
剛性導線(mm ²)	柔性導線(mm ²)	配標記條(ZB8) 在□型、┌型
0.2-4 電流6.3A	0.2-4 電壓800V	

UK10-DREHSI



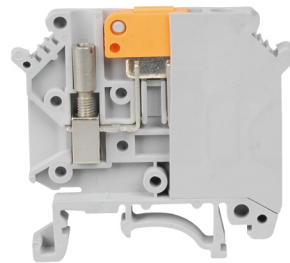
剛性導線(mm ²)	柔性導線(mm ²)	配標記條(ZB8) 在□型、┌型
電流10A	電壓800V	

URTK/S



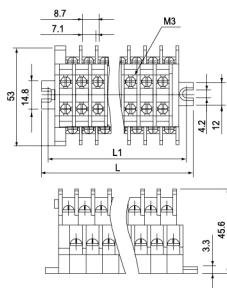
剛性導線(mm ²)	柔性導線(mm ²)	配標記條(ZB8) 在□型、┌型
0.5-10 電流57A	0.5-6 電壓400V	

UK5-MTK-P/P



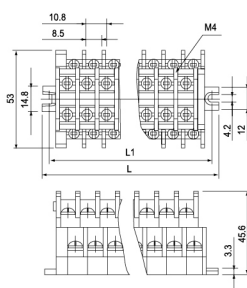
剛性導線(mm ²)	柔性導線(mm ²)	配標記條(ZB6) 在□型、┌型
0.2-4 電流16A	0.2-4 電壓800V	

TBD-10



L=21.6+8.7 × n
L1=15.2+8.7 × n
n=No. of Poles

TBD-20



L=20.6+10.8 × n
L1=15.2+10.8 × n
n=No. of Poles

USLKG 通用接地端子 General Earthing Terminal

外觀和尺寸 Appearance and Dimension

USLKG2.5

剛性導線(mm ²)	柔性導線(mm ²)
0.2-4 電流32A	0.2-2.5

配標記條(ZB6) 在□型、┌型



USLKG3

剛性導線(mm ²)	柔性導線(mm ²)
0.2-4 電流34A	0.2-2.5

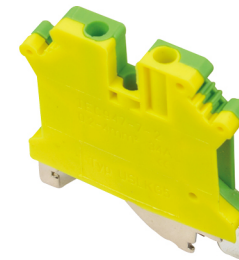
配標記條(ZB5) 在□型、┌型



USLKG5

剛性導線(mm ²)	柔性導線(mm ²)
0.2-4 電流34A	0.2-4

配標記條(ZB6) 在□型、┌型



USLKG10

剛性導線(mm ²)	柔性導線(mm ²)
0.5-16 電流76A	0.5-10

配標記條(ZB10) 在□型、┌型



USLKG35

剛性導線(mm ²)	柔性導線(mm ²)
10-35 電流125A	10-35

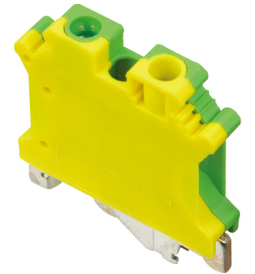
配標記條(ZB10) 在□型、┌型



USLKG6

剛性導線(mm ²)	柔性導線(mm ²)
0.2-10 電流37A	0.2-6

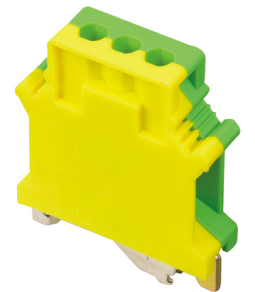
配標記條(ZB8) 在□型、┌型



USLKG16

剛性導線(mm ²)	柔性導線(mm ²)
2.5-25 電流10A	4-16

配標記條(ZB10) 在□型、┌型



USLKG50

剛性導線(mm ²)	柔性導線(mm ²)
16-50 電流150A	25-50

配標記條(ZB10) 在□型、┌型

